



SIB Innovations- und
Beteiligungsgesellschaft

Ein Unternehmen der Ostsächsischen Sparkasse Dresden

SIB im Überblick

Ausgabe 2020



Inhalt

3	Editorial
4	Neu im Portfolio
6	HK Präzisionsteile GmbH
8	GEMAC Chemnitz GmbH
10	nordwest Factoring und Service GmbH
12	Kompaktkapital
14	Automot Transportmittelhandelsgesellschaft mbH
15	Fritzsche & Steinbach Bürosysteme GmbH
16	Beteiligungserhöhungen
18	gekartel AG
19	GSG Baubeschläge GmbH
20	Biofabrik Hoyerswerda GmbH
21	Soolio GmbH
22	Verbundfonds
24	Technologiegründerfonds Sachsen
25	Neu im Portfolio des TGFS
26	Wachstumsfonds Mittelstand Sachsen
27	Neu im Portfolio des WMS
28	Veranstaltungsrückblick 2019
30	So funktioniert die SIB-Beteiligung
31	Team, Kontakt, Impressum

Investitionen für eine erfolgreiche Zukunft –

Für die Umsetzung braucht es starke Partner.

Liebe Leserinnen und Leser,

betrachtet man die aktuellen Herausforderungen der sächsischen Unternehmen, ob Mittelstand oder Start-up, ergibt sich folgendes Bild:

Fehlt eine belastbare Personalplanung, verlieren Unternehmer den Wettbewerb um Fachkräfte. Vernachlässigen sie die rechtzeitige Nachfolge, werden Unternehmen führungslos dastehen. Ohne eine Strategie zur Digitalisierung können sie Produkte und Prozesse nicht auf die Erfordernisse einer vernetzten globalisierten Wirtschaft ausrichten.

Um wettbewerbsfähig zu bleiben, gilt es, diese Themen als Chancen wahrzunehmen und in der Unternehmensstrategie aufzugreifen. Zur Umsetzung bedarf es oft starker Partner.

Die SIB begleitet ihre Kundenunternehmen nicht nur mit Kapital, sondern darüber hinaus mit unternehmerischem Know-how und einem starken Netzwerk. Im Vordergrund steht das gemeinsame Ziel der nachhaltig positiven Unternehmensentwicklung.

Auf diese starke Partnerschaft haben auch im vergangenen Jahr wieder Unternehmer vielfältiger Branchen gesetzt.

Lesen Sie in diesem Newsletter über einen Produzenten von Sensoren und elektronischer Komponenten, welcher sich mittlerweile global aufstellt, von einem Autohaus, das die Unternehmensnachfolge erfolgreich regelte. Oder aber über ein Start-up-Unternehmen, welches sich aktiv gegen den Nachwuchskräftemangel stellt.

Diese und weitere Neuzugänge im Portfolio der SIB wappnen sich unter Zuhilfenahme von Beteiligungskapital für die Zukunft.

Sie finden sich in einigen Strategien ebenfalls wieder?

Dann freuen wir uns auf ein gemeinsames Gespräch.

Ihr Team der SIB

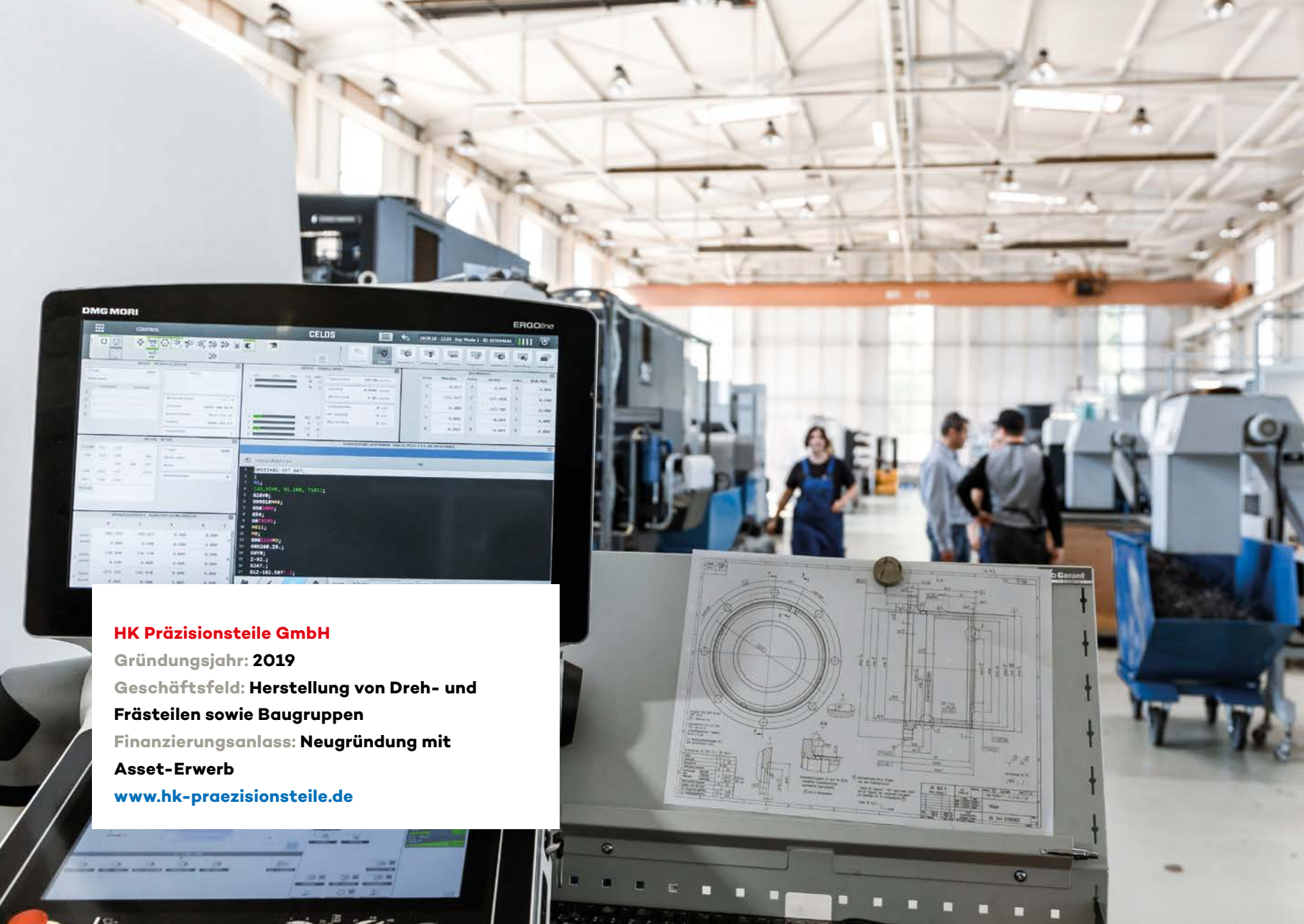
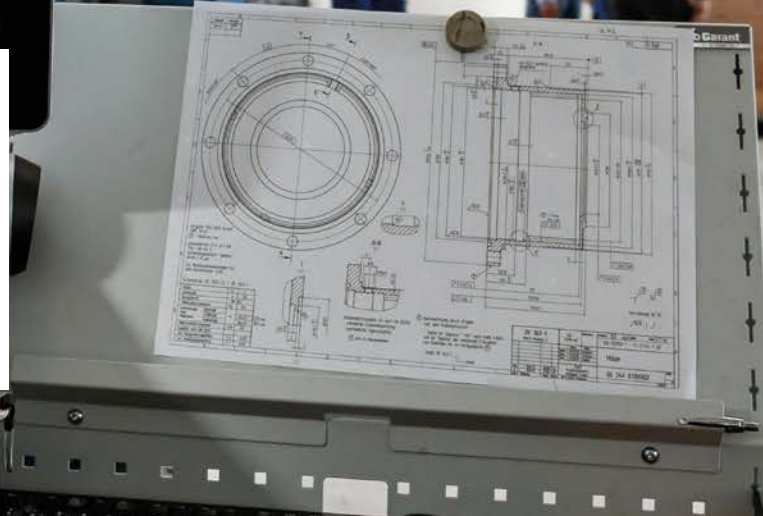


SIB Innovations- und
Beteiligungsgesellschaft

**Neu im
Portfolio**



HK Präzisionsteile GmbH
Gründungsjahr: 2019
Geschäftsfeld: Herstellung von Dreh- und Frästeilen sowie Baugruppen
Finanzierungsanlass: Neugründung mit Asset-Erwerb
www.hk-praezisionsteile.de



Präzisionsteile vom Experten für jeden Bedarf

Die HK Präzisionsteile GmbH gehört zu einer Zerspanungsgruppe mit über 300 aktiven Kunden aus allen Branchen, schwerpunktmäßig aus zertifizierungsintensiven Branchen, wie Automobil, Medizin oder Luft- und Raumfahrt. Dabei gründet sich der Erfolg auf über 60 Jahre Erfahrung in der Herstellung einfacher bis komplexer Präzisionsdreh- und Frästeile.

Im Rahmen eines Asset Deals übernahm die HK Präzisionsteile GmbH Mitte 2019 weitere Kapazitäten aus diesem Bereich von der DreWeMa Entenmann GmbH. An elf modernen CNC Dreh- und Fräsmaschinen produzieren 25 motivierte und gut ausgebildete Mitarbeiter Dreh- und Frästeile bereits ab einem Stück – bei gleichzeitig hoher Variantenvielfalt.

Darüber hinaus ergänzt das inhabergeführte Unternehmen sein Angebotsspektrum durch zahlreiche weitere Bearbeitungsmöglichkeiten der Produkte sowohl im Haus als auch über externe Kooperationspartner. So kann der Kunde seinen eigenen Einkaufsaufwand weiter reduzieren.



Mittelfristig zielt die HK Präzisionsteile GmbH darauf ab, sich als einer der führenden regionalen Anbieter in ihrem Bereich zu etablieren und möchte somit durch die Aufnahme des Beteiligungskapitals weiter wachsen.



GEMAC Chemnitz GmbH

Gründungsjahr: 1992

**Geschäftsfeld: Produktion von Sensoren und
elektronischen Komponenten**

Finanzierungsanlass: Unternehmenswachstum

www.gemac-chemnitz.com

Entwicklung und Fertigung komplexer Elektronik-Erzeugnisse

Ursprünglich gründete sich die GEMAC Chemnitz GmbH 1992 als Elektronikdienstleister mit Schwerpunkt Elektronikentwicklung. Über die Zeit baute das Unternehmen diesen Geschäftsbereich kontinuierlich aus: Fokussiert auf die Bereiche Sensorik, Messtechnik und Medizinelektronik entwickelt und fertigt die GEMAC heute auch Neigungssensoren und Feldbusdiagnosegeräte nach individuellem Kundenwunsch. Eingesetzt werden die Lösungen weltweit, beispielsweise in mobilen Applikationen, in der Industrieautomation oder im Bereich alternativer Energien. Die GEMAC stellt ihren Kunden dabei das gesamte Leistungsspektrum von der Idee bis zur Serienfertigung zur Verfügung. Neben der klassischen Leiterplattenbestückung und -prüfung veredelt sie diese bei Bedarf im hausinternen Fertigungsprozess oder montiert komplexe Baugruppen. Dafür sorgt ein Team aus über 60 Experten mit langjähriger Branchenerfahrung sowie umfangreichem Entwicklungs- und Fertigungs-Know-how.

Die SIB begleitet das Unternehmen mit Beteiligungskapital. Mit dieser Partnerschaft möchte die GEMAC die eigene Entwicklung weiter vorantreiben.

Um die Produktionskapazitäten zu erweitern und neue Fertigungstechnologien zu implementieren, soll ein neues Produktionsgebäude gebaut werden.





nordwest Factoring und Service GmbH

Gründungsjahr: 1994

Geschäftsfeld: Factoring

**Finanzierungsanlass: Unternehmenszukauf/
Anteilskauf**

www.nordwest-factoring.de



Factoring für den Mittelstand

Die nordwest Factoring und Service GmbH gehört mit 230 Mio. Euro Ankaufsvolumen zu Deutschlands führenden mittelständischen Factoringgesellschaften. Als 100%ige Tochter der SVG nordwest eG reichen die Ursprünge 80 Jahre zurück. Die Genossenschaft entstammte aus dem Zusammenschluss sieben Hamburger Unternehmer, welche den Umschlags- und Speditionsbetrieb von Frisch-Fisch ab bildeten.

Adaptiv zum Hauptgeschäft Factoring befinden sich neben der Umschlags- und Speditions-gesellschaft noch eine Versicherungsgesellschaft und ein Großhändler in der Gruppe. Getreu ihrer Unternehmensphilosophie legt die nordwest sehr viel Wert auf die stete Entwicklung Ihrer Kundenunternehmen. Eines dieser Unternehmen ist die Thor Industriemontagen GmbH & Co.KG, tätig in der Überlassung von Fachkräften im Bereich Haus-, Gebäude- und Versorgungstechnik.

Im Zuge eines Anteilskaufs an der Thor möchte die nordwest das weitere Unternehmenswachstum des über 20 Jahre alten Unternehmens fördern. Die SIB unterstützt das Vorhaben mit Eigenkapital.

1



Über unser geschütztes Online-Portal formulieren Sie Ihren Kapitalwunsch und stellen uns Ihr Projekt vor.



2



Wir prüfen Ihr Vorhaben sowie Ihre Unterlagen. Innerhalb von sieben Werktagen erhalten Sie eine Rückmeldung zu Ihrer Anfrage.



3



Nach Unterzeichnung aller Unterlagen zahlen wir den gewünschten Finanzierungsbetrag an Sie aus.

Mit Kompaktkapital haben wir eine Finanzierungslösung entwickelt, die schneller und einfacher ist als die traditionellen Lösungen im Bereich Mezzanine. Über das digitale Portal gelangen Unternehmer in wenigen Schritten direkt zum Ziel. Wie das SIB-Beteiligungskapital ist Kompaktkapital mit einem Rangrücktritt versehen und tritt im Insolvenzfall hinter die Forderungen anderer Gläubiger zurück. Daher wird es von Kreditinstituten in der Regel als wirtschaftliches Eigenkapital angesehen.



IB

SIB Innovations- und
Beteiligungsgesellschaft

**Jetzt unkompliziert
über unser Online-Portal
beantragen!
www.kompaktkapital.de**



Kompakt- kapital

Unsere digitale Finanzierungslösung **bis 250.000 Euro**

Automot
Transportmittelhandelsgesellschaft mbH
Gründungsjahr: 2005
Geschäftsfeld: Autohaus
Finanzierungsanlass: Unternehmensnachfolge
www.automot-ford.de



Unternehmensnachfolge für etabliertes Autohaus

Bei der Automot wird Kundenzentrierung ganz groß geschrieben. Unter dem Motto „Autos – Service – Mobilität“ erfüllt das Unternehmen als regionaler Auto- und Wohnmobil-Service-Partner alle Kundenwünsche rund um deren Fahrzeuge, unabhängig der Fabrikate.

Das Leistungsportfolio des Autohauses umfasst dabei nicht nur den Neu- und Gebrauchtfahrzeughandel der Marken Ford, Ligier und Microcar sowie

Automot

Euramobil, Forster und Karmann. Angehängt ist ebenfalls eine Werkstatt, in der auch für Reisemobile gängige Prüfverfahren und Untersuchungen angeboten werden. Abgerundet wird dies durch unkomplizierte Auto- und Wohnmobilvermietung.

Für das etablierte Autohaus sollte ein Nachfolger gefunden werden, welcher nicht nur das Grundstück, sondern auch den zugehörigen Betrieb mit allen Zu-

satzleistungen übernimmt. Diesen zu finden, gelang in Zusammenarbeit mit der Ostsächsischen Sparkasse Dresden und der SIB. Somit stand der Unternehmensübergabe in 2019 nichts mehr im Wege.

Mit dem Beteiligungskapital möchte das Unternehmen den Bereich rund um den Internethandel weiter ausbauen.



Fritzsche & Steinbach Bürosysteme GmbH

Gründungsjahr: 1995

Geschäftsfeld: Handel und Wartung von Bürotechnik und ergonomischen Büromöbeln

Finanzierungsanlass: Unternehmenswachstum

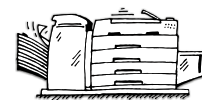
www.relaxed-kopieren.de

Durch Kundenorientierung zur Vereinfachung des Büroalltages

Ursprünglich fokussierte sich die Fritzsche & Steinbach GmbH ausschließlich auf Wartung und Vertrieb von Kopieretechnik. Nach und nach erweiterte das Unternehmen sein Angebotsportfolio um die Bereiche Bürokommunikation, IT-Systemlösungen und Medientechnik sowie Objekteinrichtung und Ergonomie am Arbeitsplatz.

Im Markt hebt sich Fritzsche & Steinbach nicht nur durch die konsequente

Kundenzentrierung ab: Mehrere Zertifikate, stetige Schulungen und Händlerzulassungen sichern dem Kunden das Einhalten von definierten Qualitätsstandards und ein hohes Maß an Servicequalität zu. Als Stützpunkthändler für Hitachi sowie über den Status als Premiumpartner des Herstellers I3-Technology sicherte sich das Unternehmen Exklusivvermarktungsrechte für deren Produkte.



Mit dem Beteiligungskapital der SIB wird das neue Verwaltungs- und Logistikzentrum in Dresden erbaut und der Unternehmenssitz in die Landeshauptstadt verlegt, wobei der Standort Chemnitz erhalten bleibt.

Damit möchte die Fritzsche & Steinbach GmbH den aktuellen und künftigen räumlichen Kapazitätserfordernissen Rechnung tragen.



SIB Innovations- und
Beteiligungsgesellschaft

Beteiligungs- erhöhungen

Mit diesen Unternehmen haben wir
unser Engagement erhöht

gekartel AG

Gründungsjahr: 1998

Geschäftsfeld: Entwicklung, Verkauf, Vermietung und Wartung von Display-Systemen am Point of Sale

Finanzierungsanlass: Unternehmenswachstum

www.gekartel.de



Professionelle Service-Plattformen für den stationären Handel

Die gekartel AG ist ein Spezialist für digitales Marketing, vor allem für digitale Werbung am Point of Sale.

Um den Käufer direkt am Ort seiner Kaufentscheidung zielführend zu beraten, entwickelte das Unternehmen spezifizierte Tablets, versehen mit einer ebenfalls eigens gefertigten Betriebssoftware.

Dabei ist die Produktpalette breit gefächert. Kunden sind namhafte Mar-



kenartikelhersteller wie Henkel, welche so ihre eigenen Produkte zielgerichtet direkt am Point of Sale bewerben können.

Für die Immobilienwirtschaft hat die gekartel die digitale Haustafel entwickelt. Mit Hilfe eines interaktiven Touch-Displays können Vermieter so unkompliziert mit ihren Mietern kommunizieren – schnell, einfach und immer aktuell.

Diese Innovationen fallen auf: Kürzlich wurde das Unternehmen von der Datev für seine Vorreiterrolle in Sachen Digitalisierung ausgezeichnet.

Die SIB möchte diese Unternehmensentwicklung auch weiterhin bestärken und erhöhte ihr Engagement im vergangenen Jahr.



GSG Baubeschläge GmbH

Gründungsjahr: 1992

**Geschäftsfeld: Entwicklung, Herstellung
und Vertrieb von Beschlägen, Verschlüssen
sowie Stanzteilen**

Finanzierungsanlass: Erhöhung der EK-Basis

www.gsg-baubeschlaege.de

100 Jahre Metallverarbeitung

Die GSG Baubeschläge GmbH fertigt schwerpunktmäßig Beschläge und Verschlüsse für Fenster, Türen und Tore sowie Stanzteile für Automobilzubehör und den Apparatebau. Hierbei hat sie sich vor allem auf historische Baubeschläge spezialisiert, die im Denkmalschutz und bei der Altbausanierung zum Einsatz kommen. In der Region nimmt die GSG damit eine Monopolstellung ein. Neben Standardbeschlä-

gen geht das Unternehmen auch auf Kundenwünsche ein und stellt individuell angepasste Beschläge und Verschlüsse her, was insbesondere im Bereich der Reparatur und beim Nachrüsten vorhandener Schließsysteme einen enormen Wettbewerbsvorteil mit sich bringt.



Aktuell möchte die GSG mit Spezialisten der HTW Dresden ihre Unternehmensprozesse stärker digitalisieren. Dieses Projekt unterstützt die SIB mit Eigenkapital.

Biofabrik Hoyerswerda GmbH

Gründungsjahr: 2018

Geschäftsfeld: Aufbereitung von Altölen

Finanzierungsanlass: Unternehmenswachstum

www.biofabrik.com



Smarte Lösungen für kritische Umweltprobleme

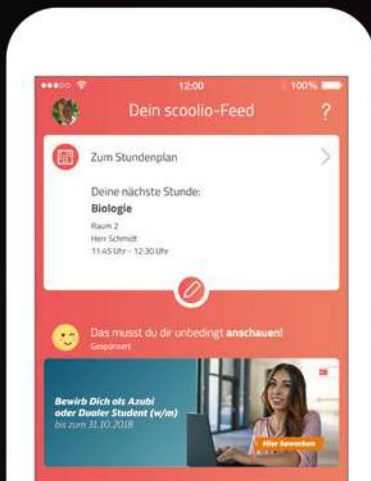
Die Biofabrik Hoyerswerda GmbH ist Teil der Biofabrik Gruppe, welche sich auf die Entwicklung und Vermarktung von Technologien zur nachhaltigen Bewältigung von Energie-, Ernährungs- und Abfallproblemen spezialisiert hat, um den Abbau fossiler Rohstoffe zu verringern.

Das Unternehmen hat ein Verfahren entwickelt, bei dem verschmutzte, ölhaltige Reststoffe wie Altöle automa-



tisch gereinigt werden. Dabei entstehen saubere Kraftstoffe und somit Energie. Durch die kompakte Bauweise können die Einheiten an jedem beliebigen Standort betrieben werden – ob Dorf, Entsorger oder Hochseeschiff. Pro Tag und Anlage können bis zu 2.000 Liter verschmutztes Öl in nutzbaren Kraftstoff umgewandelt werden.

Um Produktionskapazitäten und den Anlagenpark des Unternehmens weiter auszubauen erhöhte die SIB ihr Engagement im vergangenen Jahr.



Scoolio GmbH

Gründungsjahr: 2016

Geschäftsfeld: Softwareentwicklung in Form von Webportalen und zugehörigen mobilen Apps

Finanzierungsanlass: Unternehmenswachstum

www.scoolio.de

Scoolio – So geht Schule heute!

Mit einer multifunktionalen Schülerapp bietet die Scoolio GmbH eine digitale Plattform für Ausbildungsstellen, auf der sich Nachwuchskräfte unkompliziert mit Arbeitgebern zusammenfinden. Die kostenfreie App ist mobiler Begleiter für Schüler in Deutschland, Österreich und Schweiz. Neben der Organisation des Schulalltages können Schüler auch die umfangreichen Communityfunktionen nutzen.

2020 werden mit einem Swipe-Game weitere Optionen entwickelt, um auf Ausbildungsunternehmen aufmerksam zu machen. Zudem bietet der neue Ad-Planer unter business.scoolio.de die Möglichkeit sich über erfolgsrelevante Kampagnen-Kennzahlen zu informieren.

scoolio

Gemeinsam mit anderen sächsischen Investoren investierte die SIB bereits 2017 in das Unternehmen und erhöhte dieses Engagement 2019 erneut.

Mit diesen Partnern im Rücken möchte Scoolio das Konzept auch für weitere europäische Länder anbieten.



TGFS

Technologiegründerfonds Sachsen



WMS

Wachstumsfonds Mittelstand
Sachsen

Verbundfonds

Die Engagements durch den
Technologiegründerfonds Sachsen (TGFS)
und den Wachstumsfonds Mittelsachsen (WMS)



TGFS

Technologiegründerfonds Sachsen



www.tgfs.de

TGFS – Der Technologiegründerfonds Sachsen

Der TGFS stellt technologieorientierten Gründern Beteiligungskapital für die Seed- und Start-up-Phase zur Verfügung.

In den Fonds, initiiert durch den Freistaat Sachsen, fließen Mittel des Europäischen Fonds für Regionale Entwicklung (EFRE) ein, ergänzt um weitere Mittel sächsischer Finanzierungspartner, nicht zuletzt der Ostsächsischen Sparkasse Dresden.

Die Portfoliounternehmen werden vor Ort von erfahrenen Beteiligungsmanagern der regionalen Sparkassen-Beteiligungsgesellschaften in Dresden, Chemnitz und Leipzig sowie der MBG betreut. Zusätzlich zum Risikokapital bietet der TGFS Start-ups und Gründungswilligen auch Fachwissen zum Unternehmensaufbau. Zudem agiert das Team des TGFS als Sparringspartner des Managements bei unterschiedlichen strategischen Fragestellungen zur Unternehmensentwicklung, bei weiteren Finanzierungsrunden und im Exitprozess.



Mit der Blockchain Business-Transaktionen digitalisieren und automatisieren

Mithilfe der von der evan GmbH entwickelten Lösung lassen sich in Echtzeit sichere, nicht manipulierbare digitale Transaktionen mit bekannten und unbekanntem Geschäftspartnern vollziehen. Das evan.network ist eine neutrale Infrastruktur, die Blockchain-Technologie nutzt, um Unternehmen digital zu verbinden, ohne dass diese die Datenhoheit an einen zentralen Mittler verlieren. Angelegt werden digitale Identitäten und Smart Contracts, so dass Organisationen, Menschen und Maschinen in die Lage versetzt werden, miteinander digital zu kommunizieren und Transaktionen komplett digital oder sogar komplett automatisiert durchzuführen. Damit entfällt ein hoher manueller Aufwand in der Organisation heutiger Prozesspartner und eine manuelle Überbrückung von Datensilos aufgrund nicht vorhandener Schnittstellen.

Erste Anwendungsfälle dieser Plattfortmteknologie werden bei Kunden aus der Automobilbranche und dem Logistikbereich implementiert.



Gründungsjahr:

2018

Geschäftsfeld:

Entwicklung einer Blockchain-Technologie zur Abbildung digitaler Prozessketten

[http://evan.](http://evan.network)

[network](http://evan.network)

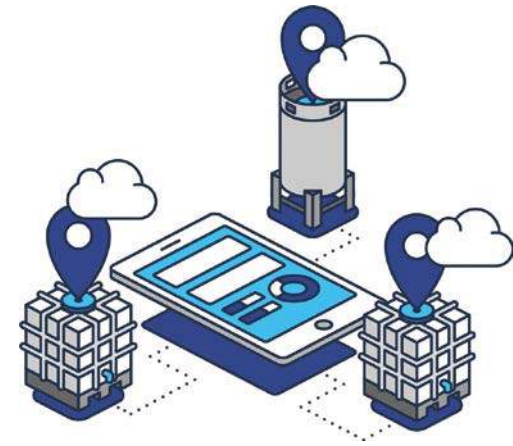


Gründungsjahr:

2017

Geschäftsfeld:

smartes Container-Tracking
www.packwise.de



Neuartige Container-Überwachung in Echtzeit

Das Dresdner B2B Startup Packwise bietet eine innovative Industrielösung für das Asset Tracking und das smarte Container Management für Flüssiggüter. Kunden sind Unternehmen der Chemie- und Lebensmittelbranche.

Das neue Plug & Play Internet of Things (IoT) Gerät Packwise Smart Cap schafft neuartige Einblicke. Der digitale Zwilling des Intermediate Bulk Containers (IBC) erfasst Sensordaten zu Standort, Füllstand und Bewegung mit hoher Präzision in Echtzeit. Die offene Softwarelösung visualisiert und automatisiert Abläufe für verschiedene Anwendungen in der Supply Chain der Unternehmen. So warnt sie bei Abweichungen von vorgegebenen Parametern und stellt Handlungsempfehlungen bereit.

Durch diese innovativen Technologien schafft Packwise höchste Zeit- und Kosteneffizienz, einen nachhaltigen Ressourceneinsatz und eine neue Schnittstelle zur Kundenbindung.



www.wachstumsfonds-sachsen.de

WMS – Wachstumsfonds Mittelstand Sachsen

Der Wachstumsfonds Mittelstand Sachsen (WMS) begleitet wachstumsstarke, mittelständische Unternehmen mit Sitz oder Betriebsstätte in Sachsen aus nahezu allen Branchen.

Der WMS bietet Eigenkapital bzw. eigenkapitalähnliche Mittel bis zu 10 Mio. Euro. Darüber hinaus erhalten Unternehmer individuelle Unterstützung bei wichtigen unternehmerischen Prozessen sowie einen kompetenten Partner für den Ausbau ihres Geschäftes. Die Partnerschaft ist auf einen langfristigen Anlagehorizont ausgerichtet, für eine substanzielle Entwicklung der Unternehmen.

Die Beteiligungsbetreuung erfolgt direkt vor Ort durch die erfahrenen Berater der regionalen Sparkassen-Beteiligungsgesellschaften in Dresden, Chemnitz und Leipzig, unterstützt durch das Team des Beteiligungszentrums der Leipziger CFH Management GmbH.

Aufgrund der bisherigen Erfolge wurde der WMS im letzten Jahr bereits zum dritten Mal neu aufgelegt und um 85 Mio. Euro aufgestockt.



Spectos GmbH

Gründungsjahr: 2001

Geschäftsfeld: Entwicklung maßgeschneiderter B2B-Lösungen für kontinuierliches Monitoring und Management der Service-Qualität

Finanzierungsanlass: Wachstumsfinanzierung

www.spectos.com

Zielgerichtete Maßnahmen zur Verbesserung der Service-Qualität aus großen Datenmengen

Für den langfristigen Geschäftserfolg sind Service-Qualität und die daraus resultierende Kundenzufriedenheit unabdingbar. Die Spectos GmbH hat diesen Trend erkannt und unterstützt Dienstleistungsunternehmen mit hohen Qualitätsanforderungen bei der Implementierung maßgeschneiderter Lösungen für eine kontinuierliche Steuerung und Verbesserung der Service-Qualität. Das Kernelement ist die eigenentwickelte,

Cloud-basierte Real-Time Performance Management Suite™, eine SaaS-Plattform mit Services und Modulen für das fortlaufende Monitoring geschäftsrelevanter Informationen in Echtzeit. Hier werden Daten und Informationen aus Kundenfeedbacks mit operativen Prozessdaten (Sensordaten, RFID, Live Tracking) kombiniert, analysiert und maßgeschneidert in leicht verständlichen Grafiken und Reports visualisiert.

spectos 

Neben der Post- und Logistikbranche adressiert Spectos die Sektoren Healthcare, Mobility, Consumer Services und Urban & Public Services. In dieses Geschäftsmodell investiert der Wachstumsfonds Mittelstand Sachsen gemeinsam mit der SIB. Spectos möchte mit dieser Partnerschaft Marktpotenziale in weiteren Branchen erschließen und damit zusätzliche Wachstumschancen realisieren.

Veranstaltungen 2019

Für Berater/Partner

- 1 Beraterfrühstück im Forum am Altmarkt:
Unternehmensbewertung in der Praxis
Referent: Max Fischer, HHL Leipzig Graduate School of Management
- 2 Sommertreff im Gut Pesterwitz



Für Unternehmer

- 3 SIB Unternehmerfrühstück im Kempinski Taschenbergpalais
Wirtschaftliche Perspektiven für Sachsen
Referent: Prof. Dr. Joachim Ragnitz, ifo Institut – Leibniz-Institut für Wirtschaftsforschung an der Universität München e. V.
- 4 SIB Unternehmerfrühstück im Gewandhaushotel Dresden
Verhandlungsführung
Referent: Dr. Ulrich Hagel, KonsensKanzlei®
- 5 SIB Unternehmerfrühstück im Penck Hotel
Unternehmenswachstum durch Zukauf und Zusammenschluss
Referenten: Referenten: Peter Scheuch & Uwe Brendler (Noerr LLP), Dr. Steffen Pollack (Fabmatics GmbH)
- 6 7 Termine zum BVMW Golfnachmittag für Unternehmer & Führungskräfte



Weitere Informationen und Zugang zu den Unterlagen unter:



4



3



5



6



5



6



5



5



6

www.sib-dresden.de/service-und-presse/unternehmerfruehstueck.html
www.sib-dresden.de/service-und-presse/events/2020.html

Die Phasen der SIB-Beteiligung



Kennenlernen

Unternehmer und die SIB lernen sich in einem **Vorgespräch** kennen. Hier werden Konzepte und/oder der Businessplan vorgestellt und diskutiert.

Vorprüfung

Die SIB prüft das Unternehmen sowie weitere grundlegende **Voraussetzungen** für eine Beteiligung.

Absichtserklärung

Die SIB unterbreitet dem Unternehmen ein **Angebot** zu Beteiligungsmodell und Konditionen. Dabei wird das weitere Vorgehen erläutert.

Due Diligence

Die SIB führt eine detaillierte **Prüfung und Bewertung** aller ertragsrelevanten Unternehmensaspekte durch. Das betrifft besonders die rechtlichen, betriebswirtschaftlichen und technologischen Risiken.

Vertragsabschluss

Unterzeichnung des Beteiligungsvertrages.

Begleitung

Die SIB begleitet die **Entwicklung** des Unternehmens über einen Zeitraum von 5–10 Jahren. Dabei stellt die SIB auf Wunsch des Unternehmers Know-how und Netzwerk zur Verfügung.

Exit

Sind die gemeinsamen **Unternehmensziele erreicht?** Ist der Zeitpunkt passend für alle Beteiligten?
→ Gemeinsame Entwicklung einer Strategie für die Rückführung oder für den Anteilsverkauf.



Das Team der SIB

v.l.n.r.:

Ramón Franke,
Denise Wätzig,
Matthias Steinert,
Stephan Walther,
Andrea Böhm,
Christian Müller,
René Enghardt,
Sven Halank,
Dr. Matthias Kalbus

SIB Innovations- und Beteiligungsgesellschaft mbH

Sitz: Elsasser Str. 6, 01307 Dresden

Besuch: Güntzplatz 5, 01307 Dresden

Post: 01305 Dresden

Tel: **03 51 · 84 74 28·0**

Fax: **03 51 · 84 74 28·29**

www.sib-dresden.de

info@sib-dresden.de

Redaktion: **SIB**

Gestaltung: **Ulrich Puhlfürst**





SIB Innovations- und
Beteiligungsgesellschaft

**SIB Innovations- und Beteiligungs-
gesellschaft mbH**

Sitz: Elsasser Str. 6, 01307 Dresden

Besuch: Güntzplatz 5, 01307 Dresden

Post: 01305 Dresden

Tel: 03 51 · 84 74 28·0

Fax: 03 51 · 84 74 28·29

www.sib-dresden.de

info@sib-dresden.de